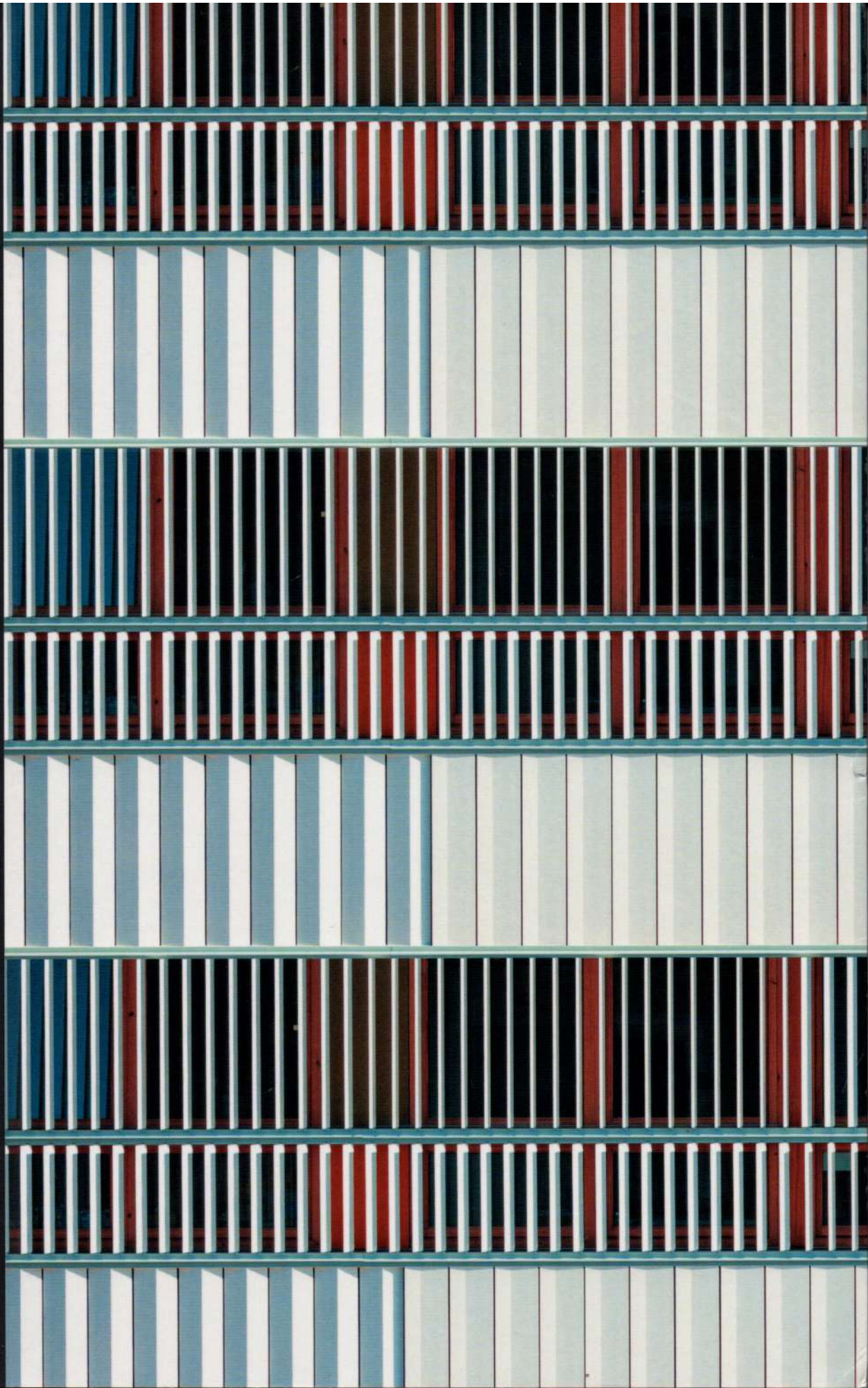


LES LYCÉES FRANÇAIS
À L'ÉTRANGER

15 ANS
D'ARCHITECTURE CONTEMPORAINE
2005 — 2020

aefe

Agence pour
l'enseignement français
à l'étranger



PONDICHÉRY

Lycée français international
Rohit Shinkre Architects (Mumbai)

2015—2018

une extension qui reprend les volumes et l'ordonnement du bâtiment historique

Le lycée de Pondichéry, qui occupe le site de l'ancien lycée colonial construit sous Louis-Philippe, est un remarquable bâtiment à l'architecture néoclassique, classé localement monument historique. Étaient installées dans ces locaux les classes de collège et de lycée, tandis que deux autres sites dans le centre de la ville abritaient l'école maternelle et l'école élémentaire. Pour se libérer du site de l'école élémentaire devenu trop grand, l'AEFE souhaite étendre le site historique du lycée, pour ne conserver à terme que deux implantations, l'école maternelle et le reste de l'établissement.

Le programme de l'opération comprend une réorganisation des espaces existants ainsi que la création d'un nouveau bâtiment abritant six salles de classe. Le projet conçu par Rohit Shinkre prévoit de prolonger l'une des ailes du bâtiment existant en reprenant le dispositif de coursives largement ouvertes sur l'extérieur. Le nouveau bâtiment s'enroule autour du grand *nagalingam*, - arbre sacré dans la tradition tamoule - et offre un nouvel espace de récréation aux élèves. L'architecture de l'extension conserve les volumes et l'ordonnement des façades du bâtiment historique. Si les façades donnant sur l'extérieur reprennent la couleur jaune caractéristique des bâtiments d'époque coloniale de la ville blanche de Pondichéry, les façades sur cour rompent cette continuité, avec un langage plus contemporain utilisant des couleurs et des matériaux nouveaux.





2



3



4

1,2 | Le bâtiment historique du lycée

3 | L'extension

4 | Détail de la façade de l'extension

PROGRAMME

Rénovation et extension du lycée

SURFACE

800 m² de rénovation et 640 m² de construction neuve

COÛT

1,3 M€

CALENDRIER

Concours de maîtrise d'œuvre: 2015 - Livraison des travaux: 2018